

Etkinliklerimiz:

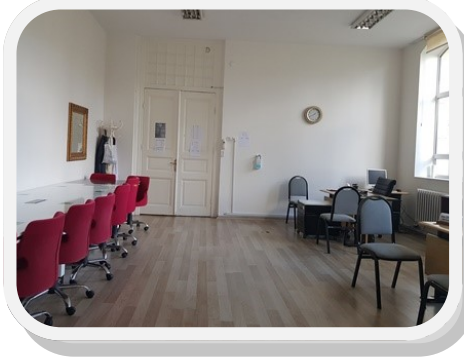


Kurumumuzdan Görüntüler:

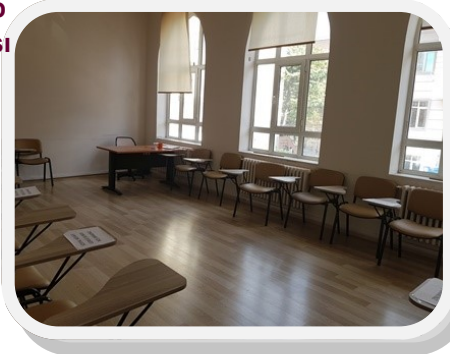
Performans Odası



Toplantı Odası



Grup Odası



FATİH REHBERLİK VE ARAŞTIRMA MERKEZİ



Adres: Süleymaniye Mah. Prof. Ümit
Yaşar Doğanay Sok. No:3
Fatih/İSTANBUL

Telefon: 0 (212)533 86 88
0 (212)533 86 09

Faks: 0 (212) 533 86 09
Web: <http://fatihram.meb.k12.tr>

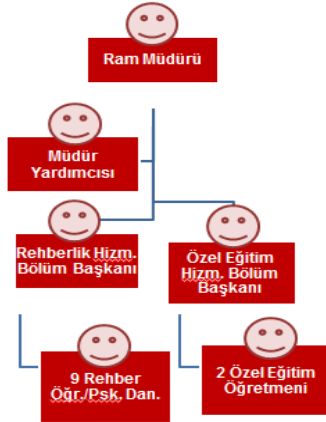
Fatih Rehberlik Araştırma Merkezi

Tarihçemiz:

Okulumuz İstanbul'un fethinden sonra Beyazıt Mektebi olarak açılmış. 1923 yılında yıkılarak yeniden yaptırılarak adı da Beyazıt Kız Mektebi olarak değiştirilmiştir. Daha sonra 1949 yılında da Vezneciler İlkokulu adı verilmiştir. 1980 yılından itibaren de Vezneciler İşitme Engelliler İlköğretim Okulu olarak hizmet vermiş olup 02.02.2015 tarihinden itibaren de Fatih Rehberlik ve Araştırma Merkezi olarak hizmet vermektedir.



Kurum Şemamız:



Rehberlik ve araştırma merkezimiz rehberlik ve psikolojik danışma hizmetleri bölümü ve özel eğitim hizmetleri bölümü olmak üzere iki bölümden oluşur.

Rehberlik Ve Psikolojik Danışma Hizmetleri Bölümünde Yapılan Çalışmalarımız

- Yıllık çalışma planını hazırlanır.
- Eğitim kurumlarına müşavirlik yapılır.
- Öğrencilere, ailelere, öğretmenlere yönelik eğitim etkinlikleri düzenlenir.
- Psikososyal destek hizmetlerine ilişkin çalışmaları yürütülür.
- Bağımlılıkla mücadele kapsamında çalışmalar yürütülür..
- Her eğitim öğretim yılında en az bir araştırma yapılır.
- Rehber Öğretmen/Psikolojik Danışmanlara yönelik grup çalışmaları, seminer vb. etkinlikler düzenlenir.

Özel Eğitim Hizmetleri Bölümünde Yapılan Çalışmalarımız

- Eğitsel Değerlendirme ve Tanılama kapsamında bireylere; randevu verilir dosya açılır . Bireylerin engel türü ve derecesine, gelişim özelliklerine uygun eğitim planını hazırlanır ve sonuçları değerlendirilir.
- Özel eğitim sınıflarında ve destek eğitim odalarında yapılan çalışmaları izlemek için il ve ilçe özel eğitim hizmetleri kurulu ile gerekli çalışmaları yapar.
- Bilim ve sanat merkezlerine öğrenci tanılama ve yerleştirme sürecinde yapılacak olan çalışmalar planlanır ve yürütülür.
- Sınav Tedbir Hizmetlerinin Sağlanması yönelik gerekli iş ve işlemleri yürütür.
- Her eğitim öğretim yılında en az bir araştırma yapılır.